

# UNIDAD 1

## EMPRESA TRADICIONAL VS EMPRESA MODERNA


ORGANIZACIÓN EMPRESARIAL



# PRESENTACIÓN GENERAL

## PUNTOS DE DEBATE

- Definición de Organización
- Definición Empresa Tradicional y Moderna
- Similitudes y Diferencias
- ¿Por qué migrar a modelo de empresa moderna?
- Características de Empresa tradicional y moderna
- Conclusiones

A man with glasses is looking down at a document. The background is a grid of numbers, some of which are highlighted in a glowing blue color. A glowing blue line graph is overlaid on the bottom left. A glowing blue arrow points upwards and to the right from the top right corner.

# ¿EMPRESA Y ORGANIZACIÓN SON LO MISMO?

DEFINIRLA CON SUS PROPIAS PALABRAS

# QUÉ ES UNA ORGANIZACIÓN

UNA ORGANIZACIÓN ES UNA **ESTRUCTURA ORDENADA** DONDE COEXISTEN E INTERACTÚAN **PERSONAS** CON **DIVERSOS ROLES**, RESPONSABILIDADES O CARGOS QUE BUSCAN ALCANZAR UN **OBJETIVO PARTICULAR**.

**EMPRESA**



**FINES DE LUCRO**

# ¿CUÁLES SON EMPRESAS MODERNAS Y CUÁLES TRADICIONALES? ¿POR QUÉ?

QUE TIENEN EN COMUN Y EN QUÉ SE DIFERENCIAN



BANCO DE LA  
NACION ARGENTINA

amazon



**TOLEDO**  
Lo mejor para todos

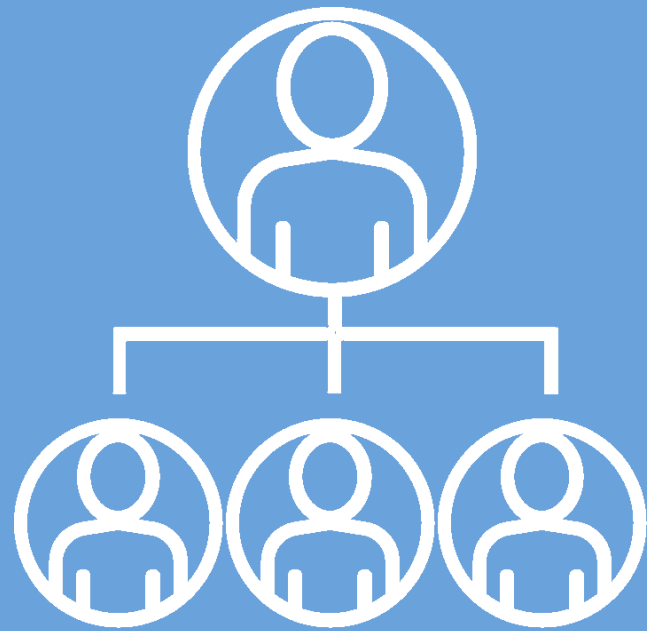
# MODELO TRADICIONAL

La O.T. Maneja unas características básicas, las cuales las hacen ver únicas e irrevocables, estas son: **REGISTRAR, ORGANIZAR, mantener y CONTROLAR** todo por cuanto sea manejado dentro de la estructura de **ORDEN JERÁRQUICO**

La organización tradicional se da en empresas de tipo **BUROCRÁTICAS CERRADAS Y MONÓTONAS.**

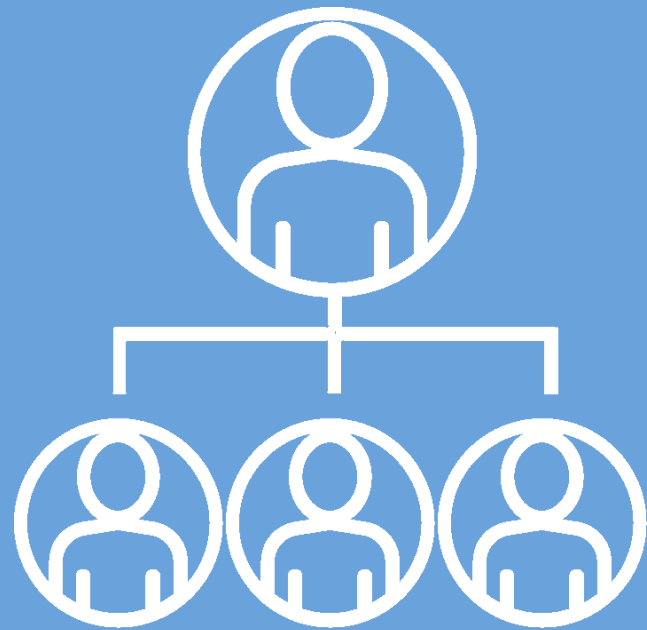
Las metas necesarias se manejan con factores tales como: estructuras piramidales y jerarquizadas, manejo de personal, descripción de cargos y control total sobre los mismos.

# CARACTERÍSTICAS DEL MODELO TRADICIONAL



- ESTRUCTURA PIRAMIDAL.
- CENTRALIZACIÓN EN LA TOMA DE DECISIONES
- ESTRUCTURA BUROCRÁTICA.
- EL PROCESO ADMINISTRATIVO SE FUNDAMENTA EN LA PLANEACIÓN, ORGANIZACIÓN, DIRECCIÓN Y CONTROL.

# CARACTERÍSTICAS DEL MODELO TRADICIONAL



- **LA SUPERVISIÓN ES DE TIPO FUNCIONAL**
- **LOS BENEFICIOS DEBEN COMPENSAR LOS COSTOS**
- **PROPORCIONA EFICIENCIA A LOS SUBORDINADOS**
- **OBJETIVOS Y RESPONSABILIDAD DEFINIDOS**

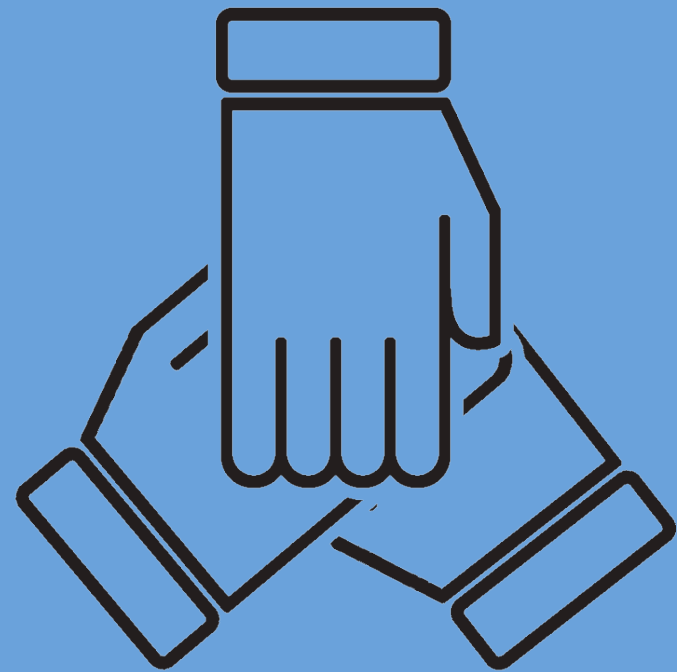


# MODELO MODERNO

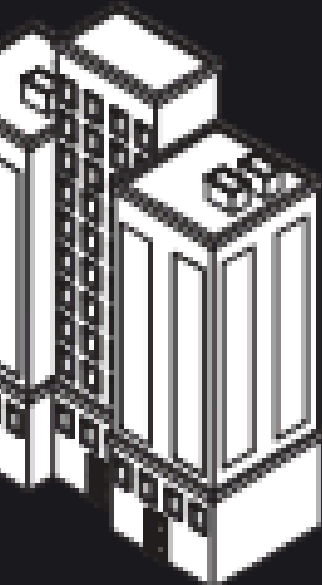
Está ligada a características de alta **COMPETITIVIDAD**, magnificencia, productividad, **GRAN IMPACTO**, CALIDAD, efectividad.

Le apuestan sin dudar al **CAMBIO** con el objetivo de recibir beneficios económicos y generar beneficios sociales bajo actividades enfáticas en cuanto a planificación, dirección y organización se refiere.

# CARACTERÍSTICAS EMPRESAS MODERNAS



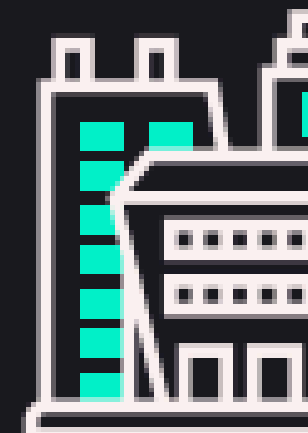
- Proactiva
- Estratega -Visionaria - Innovadora
- Permite replantearse los procesos
- Cuenta con un liderazgo capaz de interpretar la dinámica, requerimientos y necesidades
- Genera las acciones básicas para hacer frente a los cambios que se están dando en el escenario nacional e internacional.
- Propicia capacitación formación técnica, administrativa, funcional a su recurso humano.



TRADICIONAL

## CAMBIO DE PARADIGMA EN EL COMPORTAMIENTO GERENCIAL

<i>Comportamiento tradicional</i>	<i>Comportamiento estratégico-táctico emergente</i>
<ul style="list-style-type: none"><li>❖ <i>Centrado en la <u>autoridad</u>.</i></li><li>❖ <i>Trabaja <u>muchas horas</u>.</i></li><li>❖ <i>Se enfoca en la <u>cotidianeidad</u>.</i></li><li>❖ <i>Manda y ejerce <u>control</u>.</i></li><li>❖ <i>Tiene una <u>visión a corto plazo</u>.</i></li><li>❖ <i>Inspira <u>respeto</u>.</i></li><li>❖ <i>Fija la <u>vista en los procedimientos</u> y en los presupuestos.</i></li><li>❖ <i><u>Critica y se queja</u>.</i></li><li>❖ <i>Acepta el <u>status quo</u>.</i></li><li>❖ <i>Es el <u>clásico general</u>.</i></li><li>❖ <i>Mantiene <u>posiciones</u>.</i></li><li>❖ <i>Arremete <u>emocionalmente</u>.</i></li></ul>	<ul style="list-style-type: none"><li>❖ <i>Centrado en el <u>poder que irradia</u>.</i></li><li>❖ <i>Trabaja con <u>más inteligencia</u>.</i></li><li>❖ <i>Es <u>estratega y táctico</u>.</i></li><li>❖ <i>Influye y despliega el <u>poder funcional</u>.</i></li><li>❖ <i>Practica la <u>vista larga</u>.</i></li><li>❖ <i>Inspira <u>confianza</u>.</i></li><li>❖ <i>Se enfoca en el <u>cuadro de control estratégico</u>.</i></li><li>❖ <i>Desarrolla <u>nuevos disclosive spaces</u>.</i></li><li>❖ <i><u>Transgrede el sentido común</u>.</i></li><li>❖ <i>Es un <u>evangelizador</u>.</i></li><li>❖ <i>Centrado en <u>principios</u>.</i></li><li>❖ <i>Inteligente <u>emocional y espiritualmente</u>.</i></li></ul>



MODERNA

# SIMILITUDES

Desde desarrollo de un producto a ofrecer un servicio que satisfaga una necesidad de la sociedad y sea reconocida en el mercado, buscan una ganancia con la generación del menor costo posible.

# DIFERENCIAS

La empresa tradicional visualiza el buen desarrollo de sus procedimientos por de las labores unipersonales mientras que las actuales parten del trabajo en equipo. En la tradicional los trabajadores deben ceñirse a los procedimientos ya especificados en las actuales se motiva al personal a ayudar a mejorar dichos procedimientos. En la tradicional se centra en los resultados a corto plazo, en la actual siempre se centran en la mejora continua de los procesos productivos.

# EVOLUCIÓN



Reconvertir una empresa en la era digital fue un punto de quiebre para muchas que se quedaron en el camino.

*¿TODAS LAS EMPRESAS PODRIAN DIGITALIZARSE?*



CASOS

# BLOCKBUSTER

AÑO 2000: LA MAYOR  
EMPRESA DE VIDEOCLUBS  
DEL MUNDO

AÑO 2010: DECLARÓ  
BANCARROTA CERRANDO  
TODAS LAS TIENDAS

HOY SOLO QUEDA UN BLOCKBUSTER ABIERTO EN EL MUNDO,  
UNA TIENDA  
FRANQUICIADA EN OREGON A LA QUE LE PERMITIERON  
SEGUIR USANDO LA  
MARCA Y QUE AHORA SE OFRECE EN AIRBNB PARA PASAR UN  
FIN DE  
SEMANA DE NOSTALGIA NOVENTERA

# NETFLIX

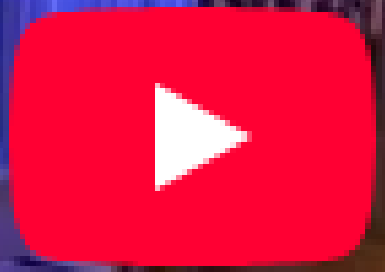
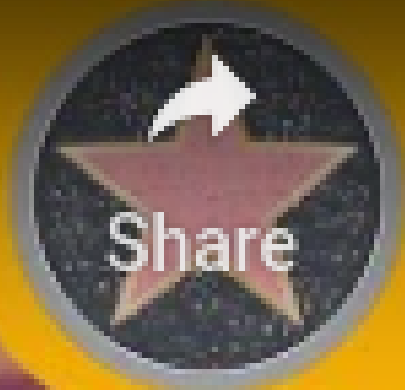
AÑO 2000: NETFLIX TENIA 3 AÑOS DE  
FUNCIONAMIENTO OFRECÍA UN SERVICIO  
CON  
LOS SISTEMAS VOD. ENVIABA LOS DVD X  
CORREO

QUISO HACER ALIANZA CON  
BLOCKBUSTER,  
PERO SE NEGARON.

AÑO 2007: LANZAN STREAMING  
AÑO 2010: 20 MILLONES DE USUARIOS  
AÑO 2021: 180 MILLONES DE USUARIOS  
EN EL MUNDO

La  
Pregunta

Último Blockbuster del mundo estará disponible en Airb...



Watch on  YouTube

# KODAK



## **FUNDADA EN EL 1888**

Introdujo el carrete de papel y las cámaras fotográficas  
"Usted apriete el botón, nosotros hacemos el resto"

## **LIDERÓ DURANTE 130 AÑOS EL MERCADO**

Casi un monopolio (70% de cuota de mercado en los años 90)

## **SIGLO XX**

La acción de Kodak en el año 2004 cotizaba a 30 USD y que en 2012 se desplomó hasta los 27 centavos.

# ¿QUÉ FALLÓ?

**SE CREYÓ INVENCIBLE. ESTE ES UN ERROR RECURRENTE EN LAS GRANDES FALLIDAS EMPRESARIALES: LA RESISTENCIA AL CAMBIO Y LA ARGUMENTACIÓN SESGADA DE DIRECTIVOS QUE LLEVA A LAS EMPRESAS A RECHAZAR LA REALIDAD QUE SE AVECINA.**

Kodak tuvo la oportunidad de liderar la revolución digital en los 90, pero optó por seguir exprimiendo la vaca lechera de la fotografía tradicional.

**¿ACASO EL HECHO DE QUE EL NUEVO MUNDO DIGITAL NO FUESE TAN RENTABLE JUSTIFICABA LA DECISIÓN DE AFERRARSE AL NEGOCIO DE SIEMPRE? LA RESPUESTA ES NO. SI KODAK NO DABA EL SALTO, OTROS LO IBAN A DAR. Y SIEMPRE ES MEJOR PASAR DE UN NEGOCIO GRANDE A UNO MEDIANO, QUE QUEDARSE CON UN NEGOCIO INEXISTENTE.**

**UNA CRONICA ANUNCIADA**

**Empresas como Canon, Nikon o Sony dieron ese salto. Tenían poco que perder y su estrategia fue mucho más atrevida.**

**Cuando Kodak quiso reaccionar, ya no era nadie en el mundo de la fotografía digital.**



# CONCLUSIONES

- El mercado actual obliga a las empresas tradicionales a tomar un cambio en la forma de trabajo que tienen, a cambiar sus características por unas que sobresalgan y actúen de una manera recíproca con la organización. Si las organizaciones tradicionales desean entrar a competir y sino quieren extinguirse, están en la necesidad de mejorar sus procesos, para ello deben realizar grandes inversiones no solo en mejora de procesos si no en capacitación de sus colaboradores y todo el equipo en general que de alguna u otra manera desempeña una función específica dentro de la organización. Además deben estar escuchando las sugerencias de sus trabajadores para la mejora de la calidad de sus productos y así ir posicionándose como marcas líderes y reconocidas del mercado actual.

