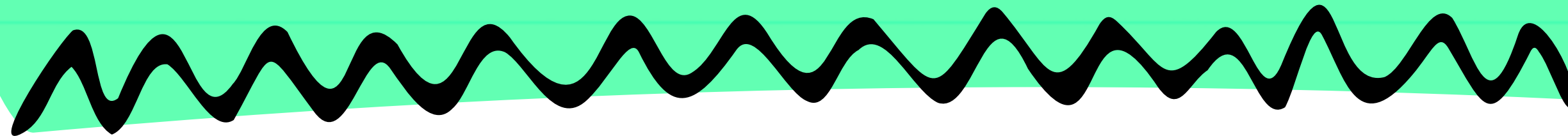




BIENVENIDOS A ORGANIZACIÓN



EMPRESARIAL



**PRIMER
CUATRIMESTRE
2026**

HOLA!!

- **SOY LA PROFESORA
MELINA MANETTI**
- **SOY CONTADORA
PÚBLICA Y LIC. EN ADM.
DE EMPRESAS**

SOY DOCENTE EN

UTN :

- **En TEC. UNIVERSITARIA EN
PROGRAMACIÓN**
- **En. TEC. UNIVERSITARIA EN
ADMINISTRACIÓN**



**IMPORTANTÍSIMO
MATRICULARSE EN
CAMPUS**




**ORGANIZACIÓN
EMPRESARIAL!**

2026



Clave Campus General: empresarial26



Comisión 1:orgempresarial1 	Comisión 2:orgempresarial2	Comisión 3:orgempresarial3 
Comisión 4:orgempresarial4	Comisión 5:orgempresarial5 	Comisión 6:orgempresarial6
Comisión 7:orgempresarial7 	Comisión 8:orgempresarial8 	Comisión 9:orgempresarial9 
Comisión 10:orgempresarial10 	Comisión 11:orgempresarial11	Comisión 12:orgempresarial12 
Comisión 13:orgempresarial13	Comisión 14:orgempresarial14 	

mail: contadoramanetti@gmail.com

LA MATERIA SE COMPONE DE 4 UNIDADES

- UNIDAD 1 PARTE 1: Empresa Moderna y Tradicional - Start Up
- UNIDAD 1 PARTE 2: Matriz FODA -
- UNIDAD 2 PARTE 1: Gestión del Cambio y Crisis organizacionales -
- UNIDAD 2 PARTE 2 : Estructuras Modernas y Metodologías ágiles - Prácticas ágiles.

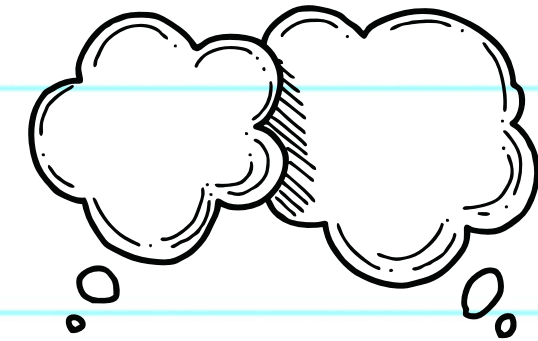


LA MATERIA SE COMPONE DE 4 UNIDADES

- UNIDAD 3 PARTE 1: Comunicación Interna y Branding
- UNIDAD 3 PARTE 2: Comunicación Externa
- UNIDAD 4 PARTE 1: Employer Branding y Mark de reclutamiento
- UNIDAD 4 PARTE 2 : Habilidades blandas - Puestos IT - Emprendedurismo



CÓMO SERÁN LAS CLASES



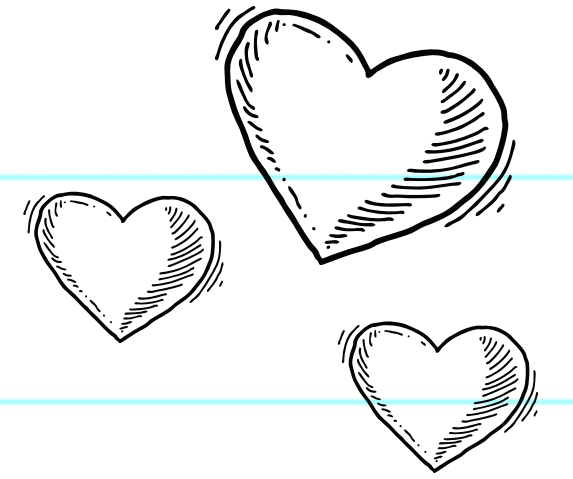
**EXPOSICIÓN
TEÓRICA**

**ANÁLISIS DE
CASOS**

**TRABAJOS EN
EQUIPO**

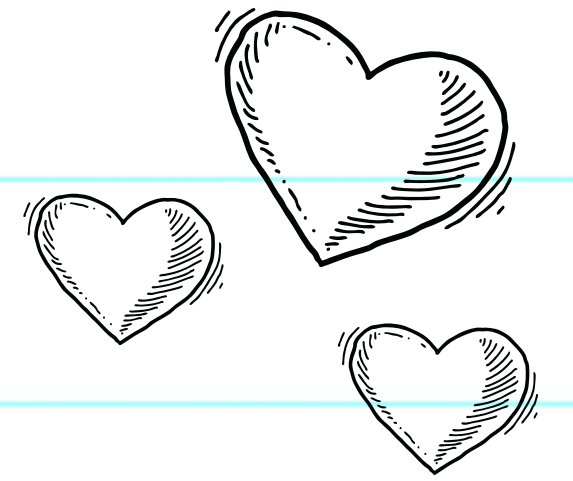
**ENTREGA DE
TRABAJOS**

IMPORTANTE



- **SE TOMARÁ ASISTENCIA A CADA CLASE**
- **REQUISITO DE ASISTENCIA 75 %**
- **HABRÁ DOS PARCIALES Y DOS RECUPERATORIOS**
- **SE PROMOCIONA CON 8 O MÁS SIN PROMEDIAR**
(TANTO PARCIALES COMO TRABAJOS PRÁCTICOS)
- **SE APRUEBA CON 6 O 7**

IMPORTANTE



- **PRIMER PARCIAL : ESCRITO TEÓRICO PRÁCTICO
INDIVIDUAL**
- **SEGUNDO PARCIAL: MULT. CHOICE + ORAL EN
GRUPO (AMBAS NOTAS)**

GRACIAS



 **Y BUENA** 
~~~~~

CURSADA